

**Renovación Casa San Isidro**  
*Proyecto Arquitectónico*

*Casa 18, San Isidro, El Campanario*

*Querétaro, Querétaro*

*Entrega Arquitectónica*

*Diciembre 2025*

árido

arquitectura inacabada | deconstruyendo obras

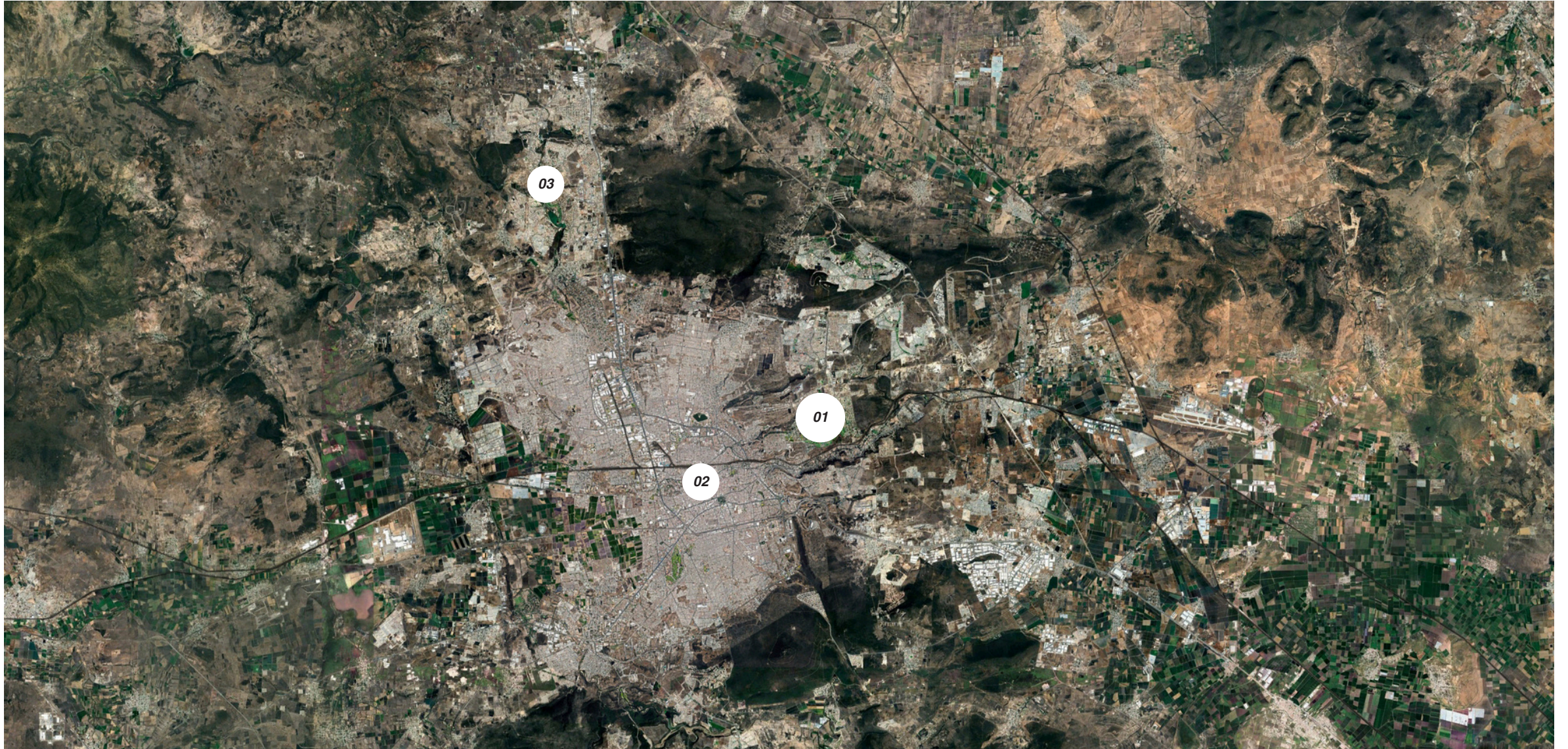






*Your Glacial Expectations | Olafur Eliasson*

*Casa San Isidro es un proyecto construido en el 2005, que mantiene un ambiente acogedor gracias a sus acabados claros y naturales. Con la remodelación se busca conectar los espacios de convivencia, eliminando muros que actualmente los seccionan, y abriendo hacia la terraza el bloque público de la casa. Un pasillo central a doble altura distribuye desde el acceso, el programa público y privado, a la vez que llena todos los espacios de luz cenital. Al frente se agrega un volumen que será una recámara en planta baja para incrementar la habitabilidad de la casa. Un patio interior cerca de la entrada genera una transición entre las áreas comunes y privadas de planta baja. El proyecto pretende generar un vínculo más cercano entre el exterior e interior, introduciendo algunos remates visuales de vegetación a espacios existentes y nuevos.*



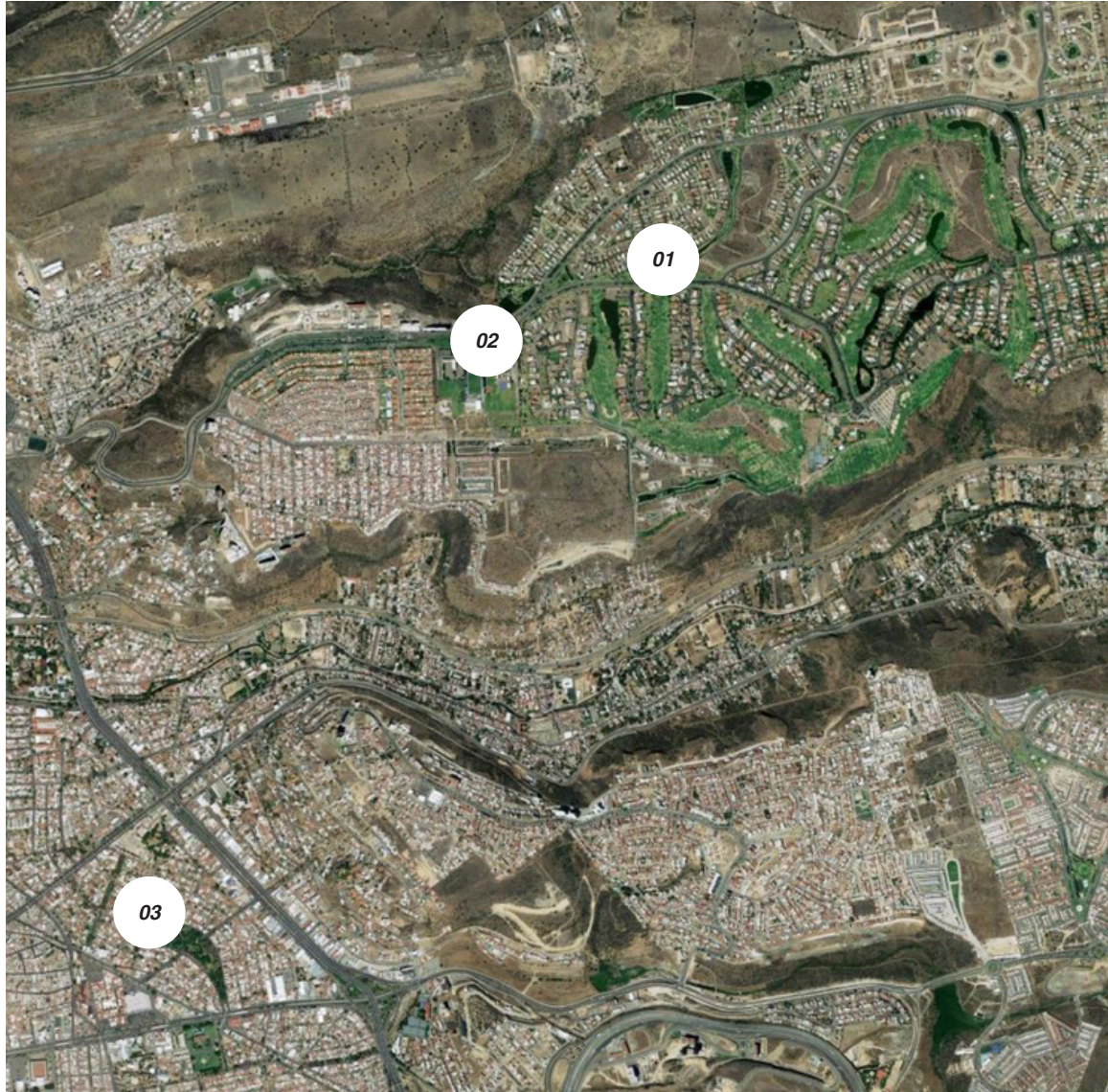
**01 Casa San Isidro**

*02 Centro Histórico, Querétaro*

*03 Juriquilla*



**Localización**



**01 Casa San Isidro**

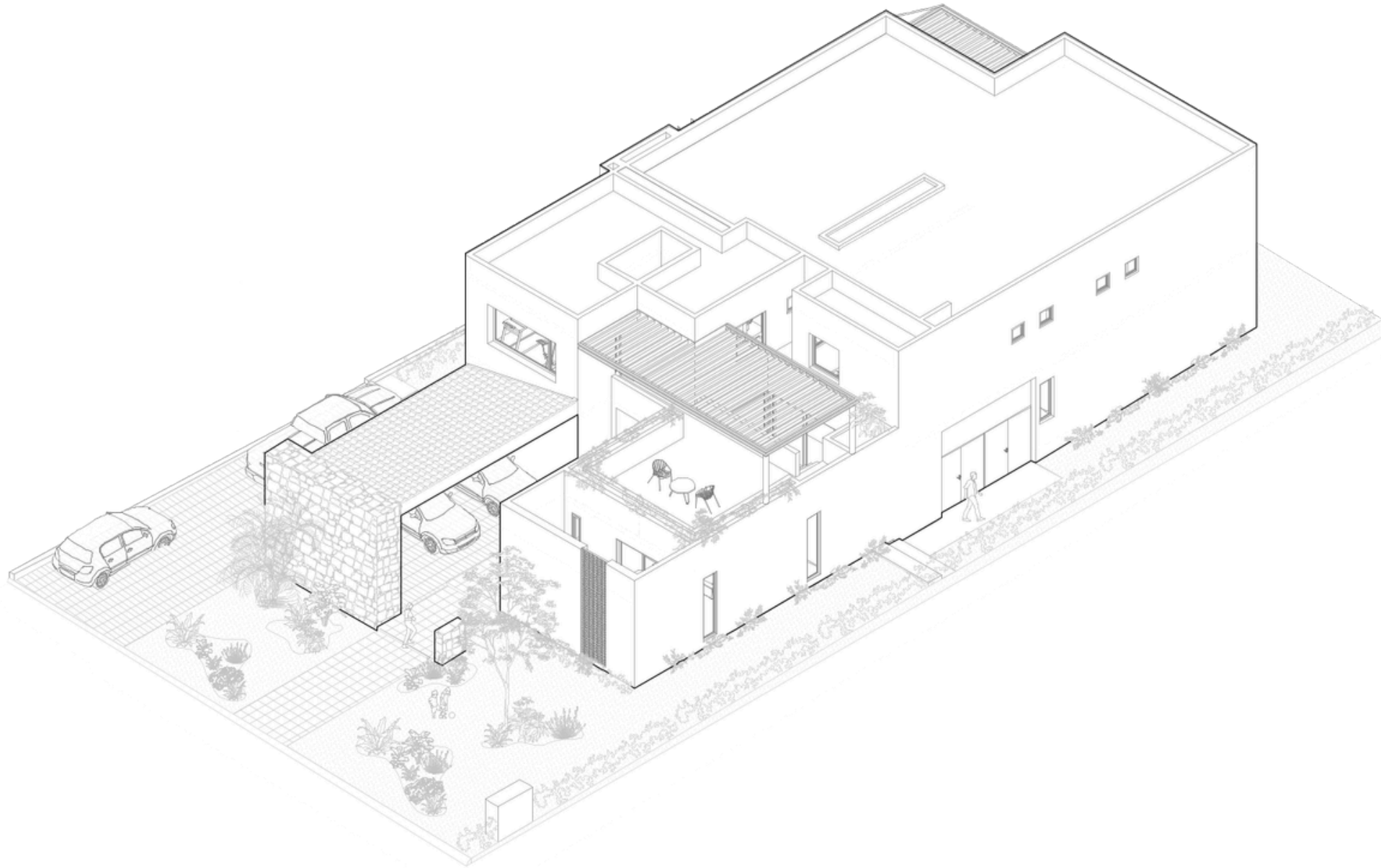
*02 Centro Histórico, Querétaro*

*03 Juriquilla*

Planta Baja	Características	Sótano	Características
<i>Cochera</i>	<i>Espacio techado, para estacionar tres autos. Cuenta con una bodega.</i>	<i>Cuarto de máquinas</i>	<i>Área de servicio donde se encuentran las cisternas (visitables) y el centro de control eléctrico.</i>
<i>Vestíbulo</i>	<i>Espacio de acceso a la casa, distribuye a los diferentes espacios.</i>		
<i>Baño</i>	<i>Baño completo de visitas.</i>		
<i>Estudio</i>	<i>Cuarto libre con espacio para un escritorio y una pequeña sala.</i>		
<i>Cocina</i> <i>Alacena</i>	<i>Espacio amplio con conexión al comedor y terraza. Contará con espacio de preparación y barra de desayunador para 5 personas, así como alacena.</i>	<b>Planta Alta</b>	<b>Características</b>
<i>Comedor</i>	<i>Espacio para 10 personas aproximadamente, conexión clara con la terraza, sala y cocina para espacio social. Espacio para un mueble alto de pared.</i>	<i>Recámara Principal</i> <i>Cama King Size</i> <i>Baño</i> <i>Vestidor</i> <i>Terraza</i>	<i>Espacio para 2 personas, privado al resto de la planta alta. Equipado con vestidor y baño completo deconstruido (wc y regadera separados de lavabos dobles). Contará con iluminación natural y vista hacia la fachada posterior. Balcón privado con vista a jardín posterior.</i>
<i>Sala</i>	<i>Espacio social amplio, con iluminación natural y conectado a la terraza y al bar, formando parte del conjunto social.</i>	<i>Recámara I</i> <i>Cama Queen</i> <i>Vestidor</i> <i>Baño</i>	<i>Espacio privado para 1 persona, principalmente para descanso. Adicionalmente tendrá un mueble tipo escritorio / tocador. Contará con vestidor tipo walk-in con tocador y acceso a baño completo. La recámara será iluminada naturalmente con vista al jardín posterior.</i>
<i>Bar</i>	<i>Barra equipada para almacenamiento y preparación de bebidas. Contará con barra para sentarse hacia comedor y sala, así como una tarja.</i>	<i>Recámara II</i> <i>Cama Queen</i> <i>Vestidor</i> <i>Baño</i>	<i>Espacio privado para 1 persona, principalmente para descanso. Adicionalmente tendrá un mueble tipo escritorio / tocador. Contará con vestidor tipo walk-in con tocador y acceso a baño completo. La recámara será iluminada naturalmente con vista a la fachada principal (patio central).</i>
<i>Terraza</i>	<i>Espacio exterior techado para convivencia, con área de comedor y sala Contará con área de asador y una tarja.</i>	<i>Sala de televisión</i>	<i>Espacio de convivencia, semi-privado. Destinado a actividades eventuales. Vista hacia jardín posterior y adicionado con una jardinera a nivel.</i>
<i>Área de servicio</i> <i>Patio de tendido</i> <i>Recámara de servicio</i>	<i>Espacio de uso eventual. El patio de servicio al aire libre distribuye a un cuarto/bodega para lavado, una recámara para personal de servicio y un baño completo.</i>	<i>Gimnasio</i>	<i>Espacio para máquinas de ejercicio con vista al lago con baño completo y sauna.</i>
<i>Patio Central</i>	<i>Espacio adicional abierto, que quedará inmerso en la casa y servirá como distribuidor del estudio y la recámara adicional.</i>	<i>Terraza</i>	<i>Espacio exterior con pérgola techada con cristal y vista al lago.</i>
<i>Recámara III</i> <i>Cama Queen</i> <i>Vestidor</i> <i>Baño</i>	<i>Se adicionará una recámara completa con baño y vestidor walk-in, en planta baja. Abierta hacia un patio privado con visual a la vialidad y el lago.</i>		

	ESPACIO	ÁREA
Planta Baja	Cochera techada	45 m <sup>2</sup>
	Acceso + Vestíbulo + Escaleras	62 m <sup>2</sup>
	Baño de visitas	5 m <sup>2</sup>
	Estudio	15 m <sup>2</sup>
	Patio central	13 m <sup>2</sup>
	Recámara PB + Vestidor + Baño	35 m <sup>2</sup>
	Jardín Recámara	7 m <sup>2</sup>
	Cocina + Alacena	33 m <sup>2</sup>
	Patio de servicio	5 m <sup>2</sup>
	Cuarto de lavado	7 m <sup>2</sup>
	Recámara de servicio + Baño	16 m <sup>2</sup>
	Comedor	29 m <sup>2</sup>
	Terraza	35 m <sup>2</sup>
	Bar	17 m <sup>2</sup>
	Sala	217 m <sup>2</sup>
	Jardín frontal	31 m <sup>2</sup>
	Jardín perimetral	240 m <sup>2</sup>
	Bodega	5 m <sup>2</sup>

	ESPACIO	ÁREA
Sótano	Cuarto de máquinas	20
	Sala de TV	m <sup>2</sup>
Planta Alta	Recámara principal+Vestidor+Baño+Terraza	24
	Recámara secundaria I+Vestidor+Baño	m <sup>2</sup>
	Recámara secundaria II+Vestidor+Baño	71
	Vestíbulo	m <sup>2</sup>
	Gimnasio + Baño	33
	Terraza	m <sup>2</sup>
		33
		m <sup>2</sup>
	M2 TERRENO	800 m <sup>2</sup>
	M2 CONSTRUIDOS	703 m <sup>2</sup>
		40
		m <sup>2</sup>
	COS	40%
		320 m <sup>2</sup>
		m <sup>2</sup>
	CUS	77%
		616 m <sup>2</sup>
	CAS	39%
		315 m <sup>2</sup>









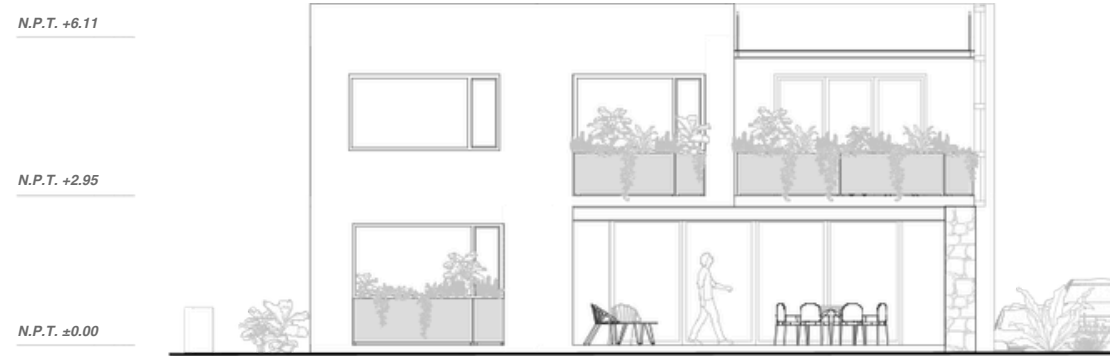


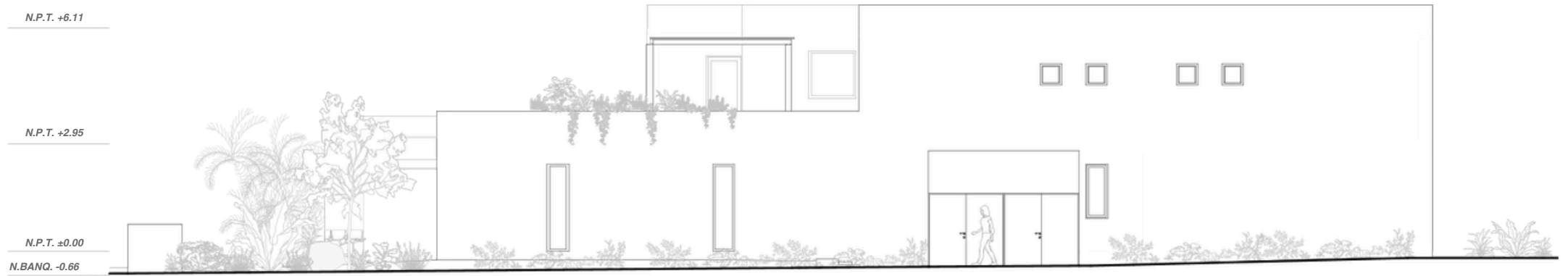


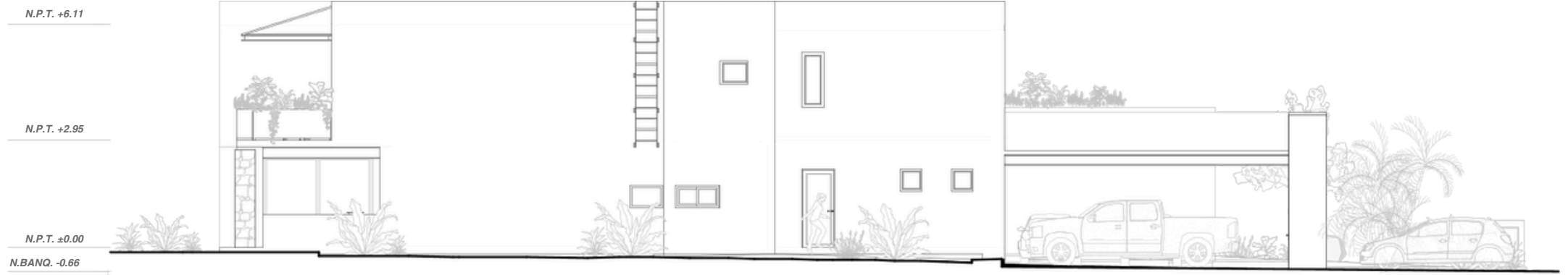


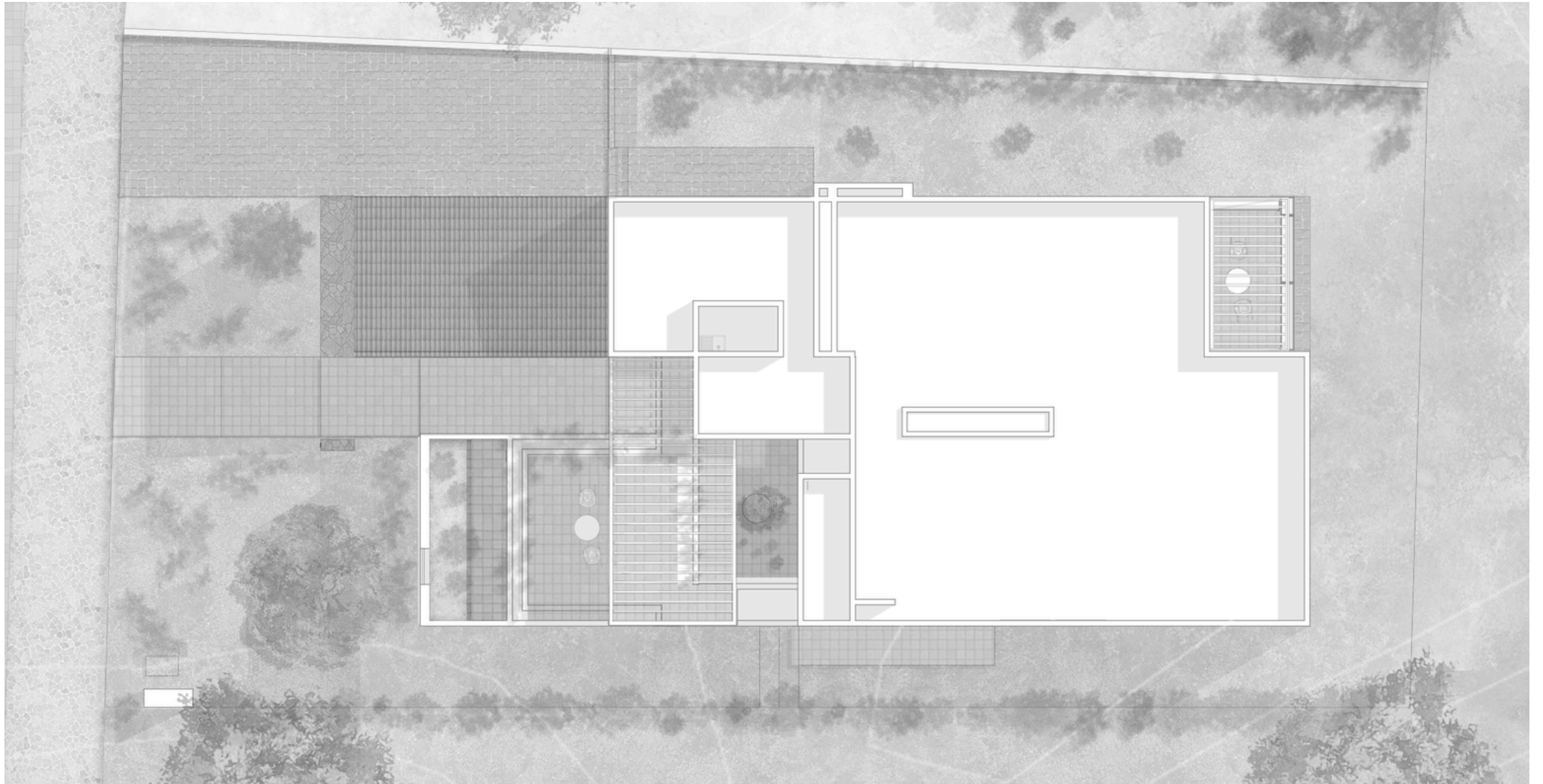


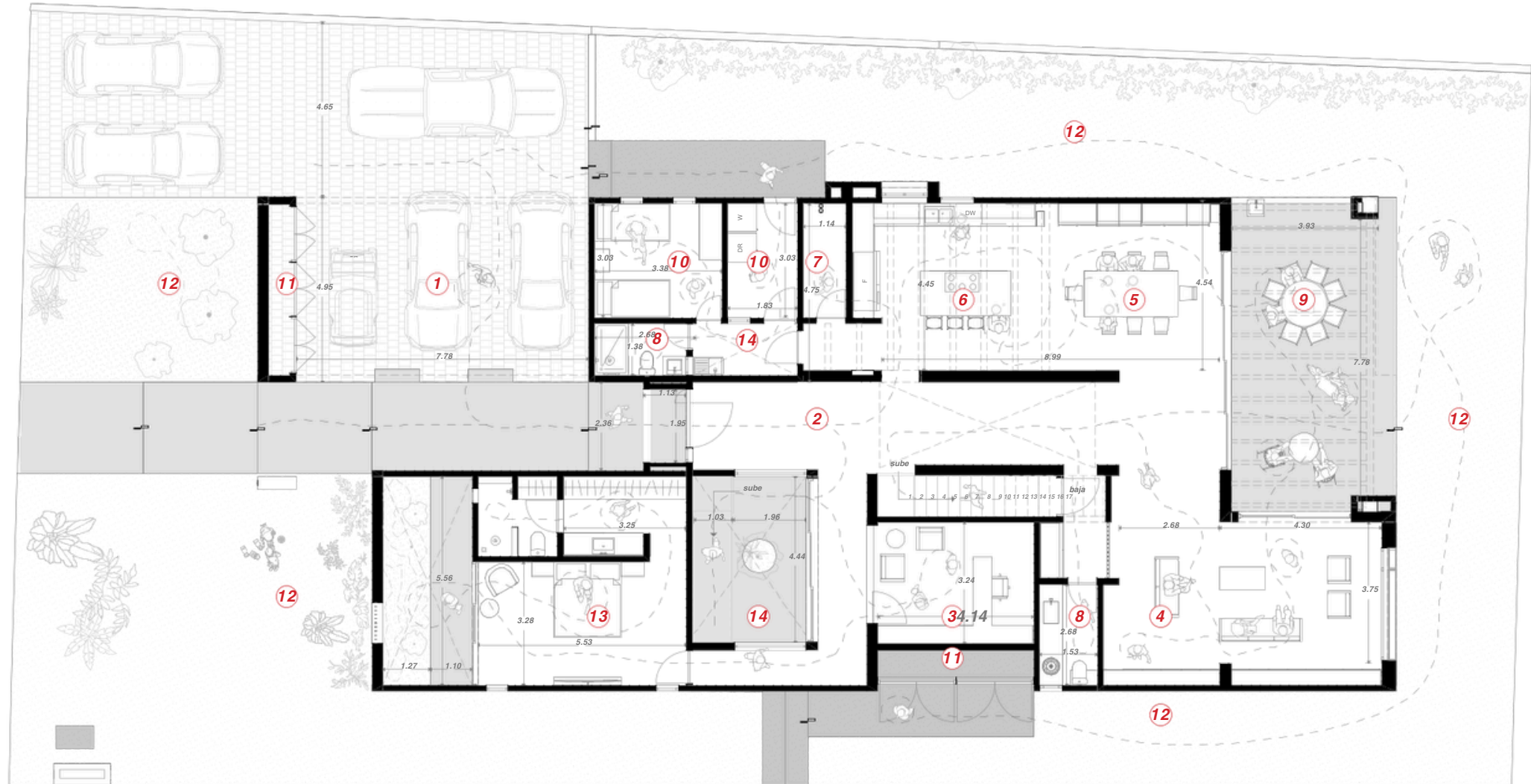








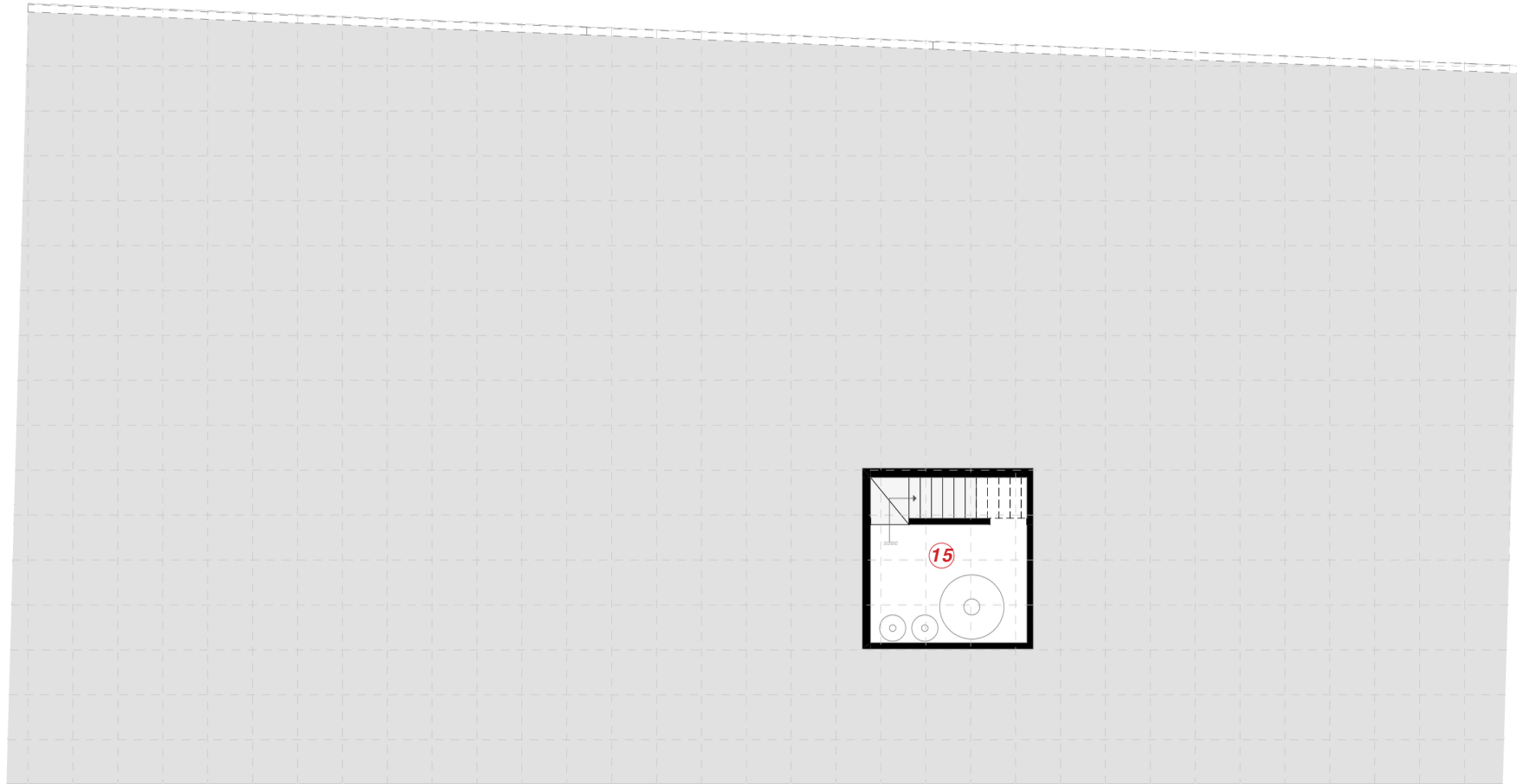




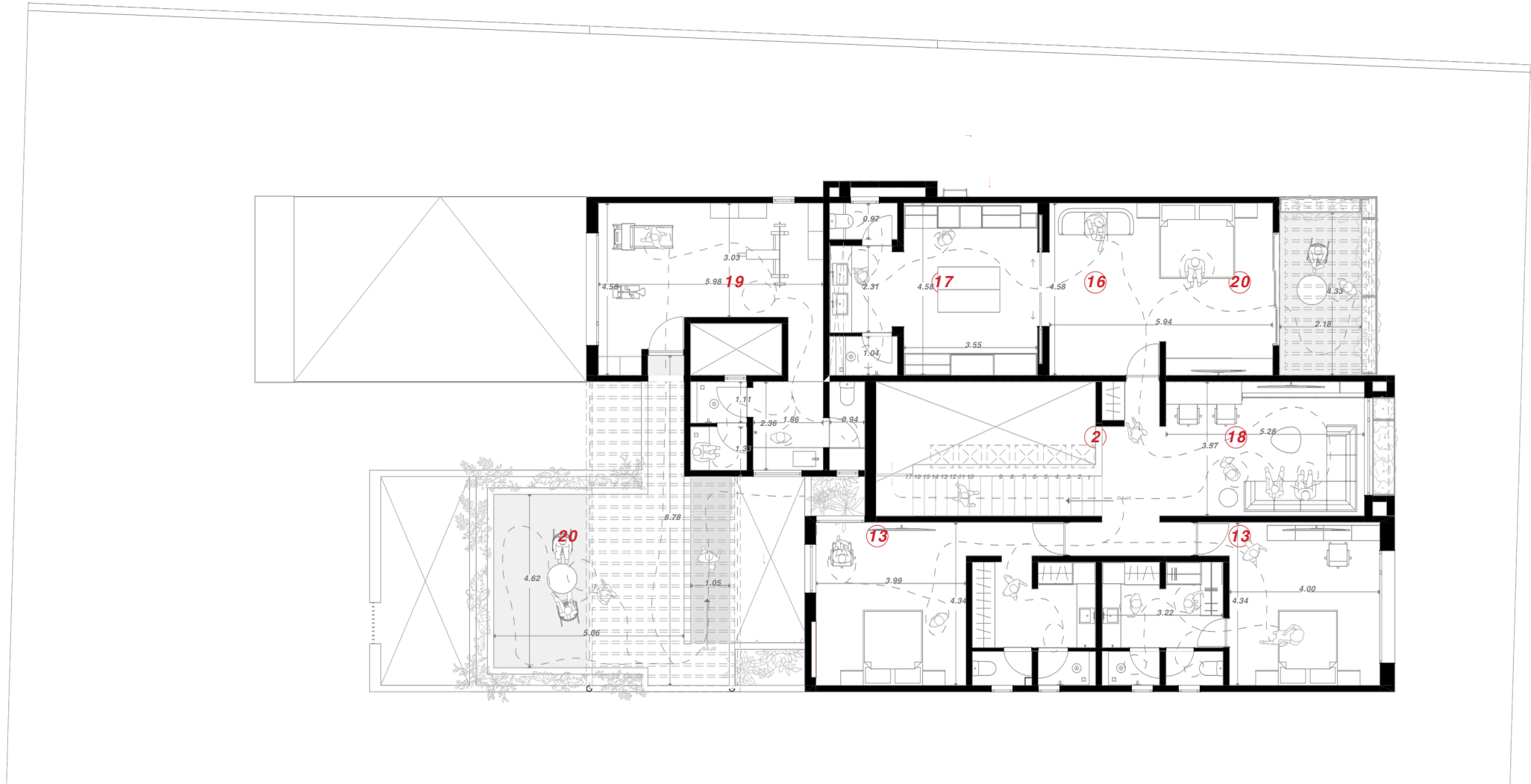
- 01 Cochera
- 02 Vestíbulo
- 03 Estudio
- 04 Sala
- 05 Comedor

- 06 Cocina
- 07 Alacena
- 08 Baño
- 09 Terraza
- 10 Cuarto de servicio

- 11 Bodega
- 12 Jardín
- 13 Recámara + baño + vestidor
- 14 Patio interior

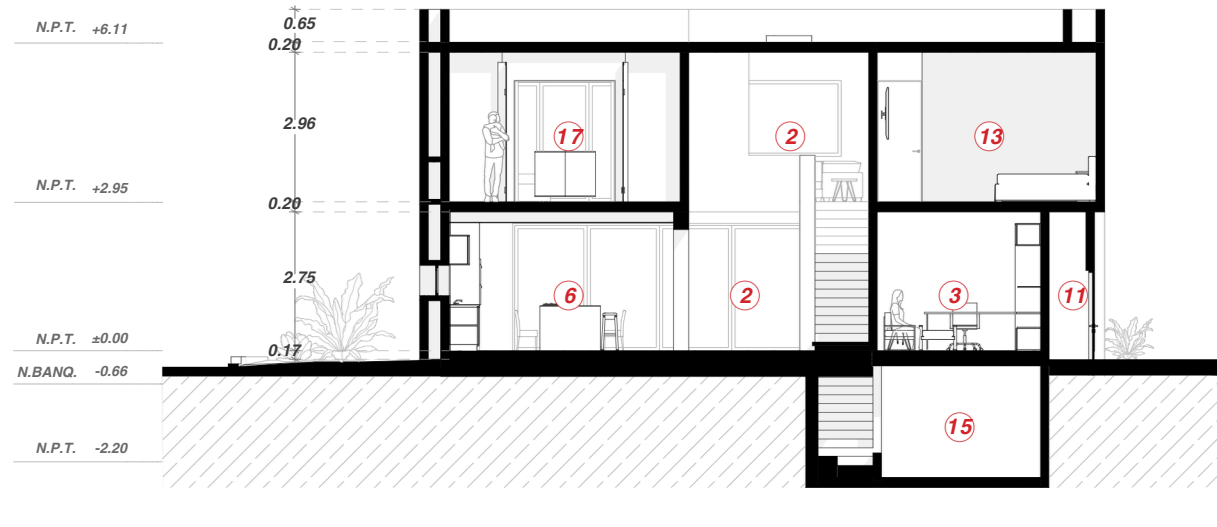


15 Cuarto de máquinas



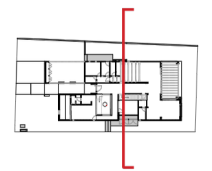
- 02 Vestíbulo
- 13 Recámara + vestidor + baño
- 16 Recámara principal
- 17 Vestidor + baño principal
- 18 Sala de TV

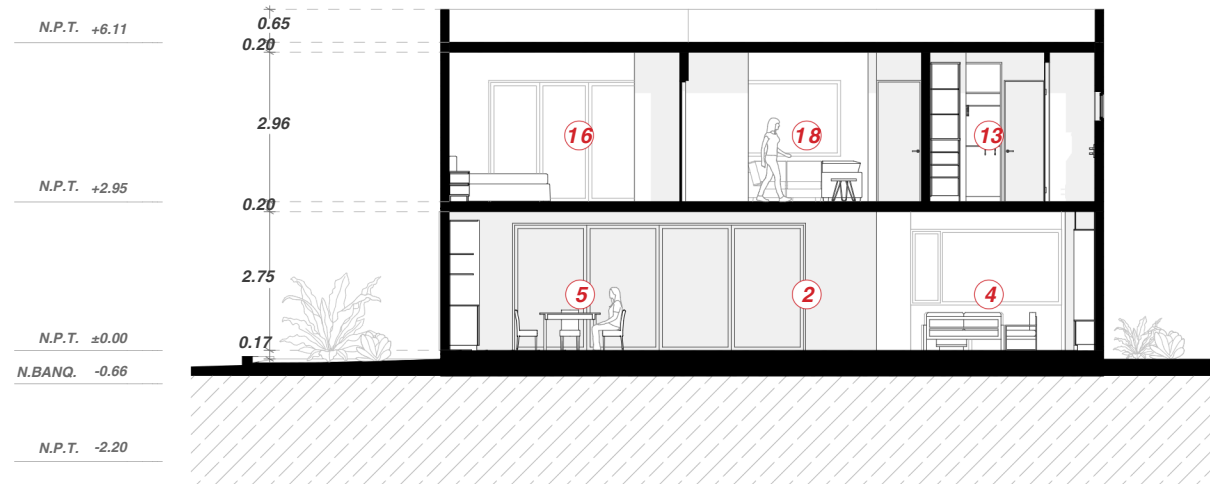
- 19 Gimnasio + baño
- 20 Terraza



- 02 Vestíbulo
- 03 Estudio
- 06 Cocina
- 11 Bodega
- 13 Recámara secundaria

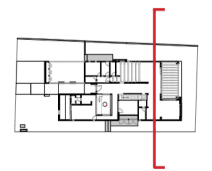
- 15 Cuarto de máquinas
- 17 Vestidor + baño principal

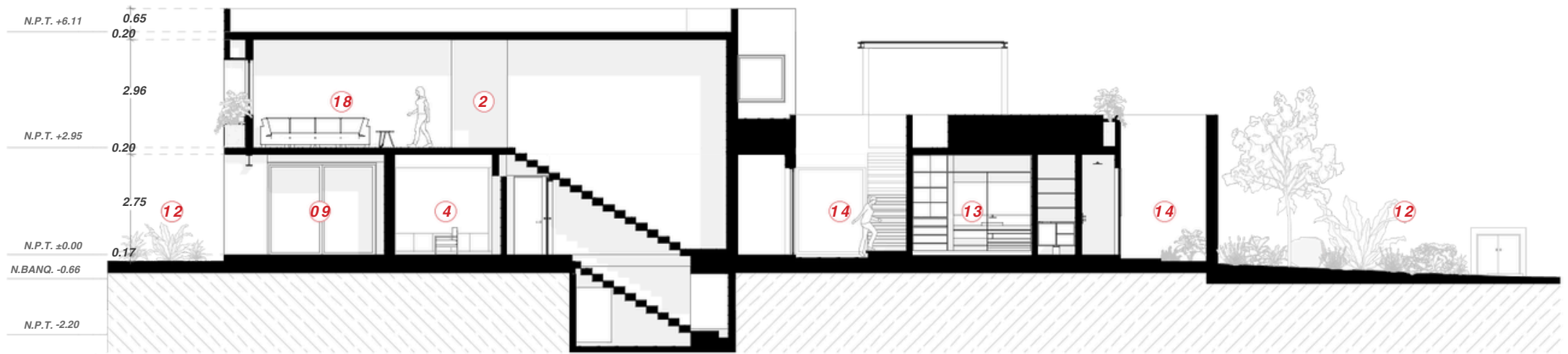




- 02 Vestíbulo
- 04 Sala
- 05 Comedor
- 13 Baño recámara secundaria
- 16 Recámara principal

18 Sala de TV





- 02 Vestíbulo
- 04 Sala
- 09 Terraza
- 12 Jardín
- 13 Vestidor + baño

- 14 Patio interior
- 18 Sala de TV





- 01 Cochera
- 05 Comedor
- 06 Cocina
- 09 Terraza
- 10 Cuarto de servicio

- 12 Jardín
- 14 Patio interior
- 16 Recámara principal
- 17 Vestidor + baño principal
- 19 Gimnasio























árido

arquitectura inacabada | deconstruyendo obras

**no** REAL ESTATE