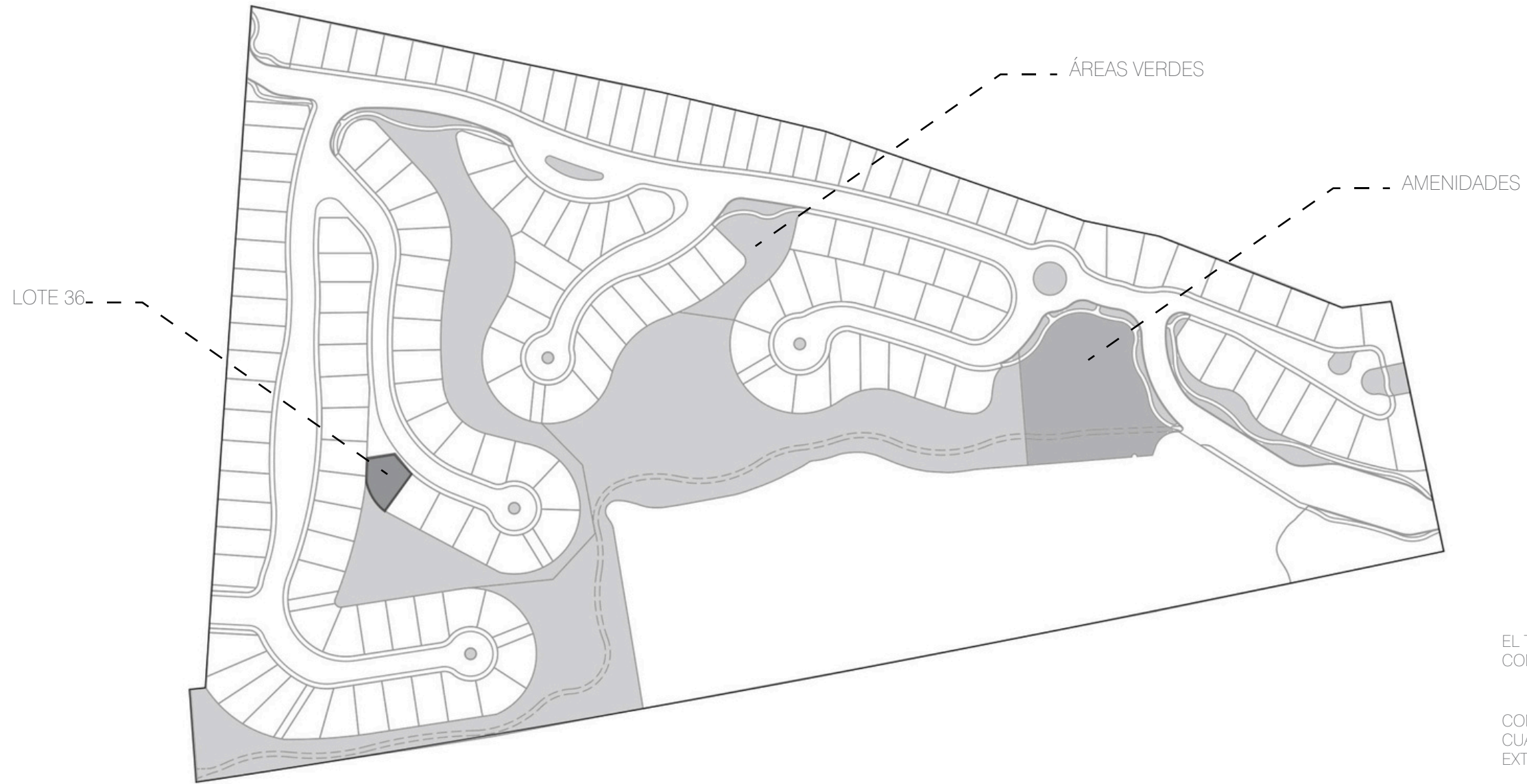
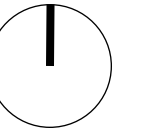


ZO
n
REAL ESTATE

LAB [arq]

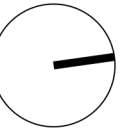
LAGOS 36





EL TERRENO ESTÁ UBICADO EN EL
CONDOMINIO LAGOS HABITAT SELECTO,
LOTE 36.

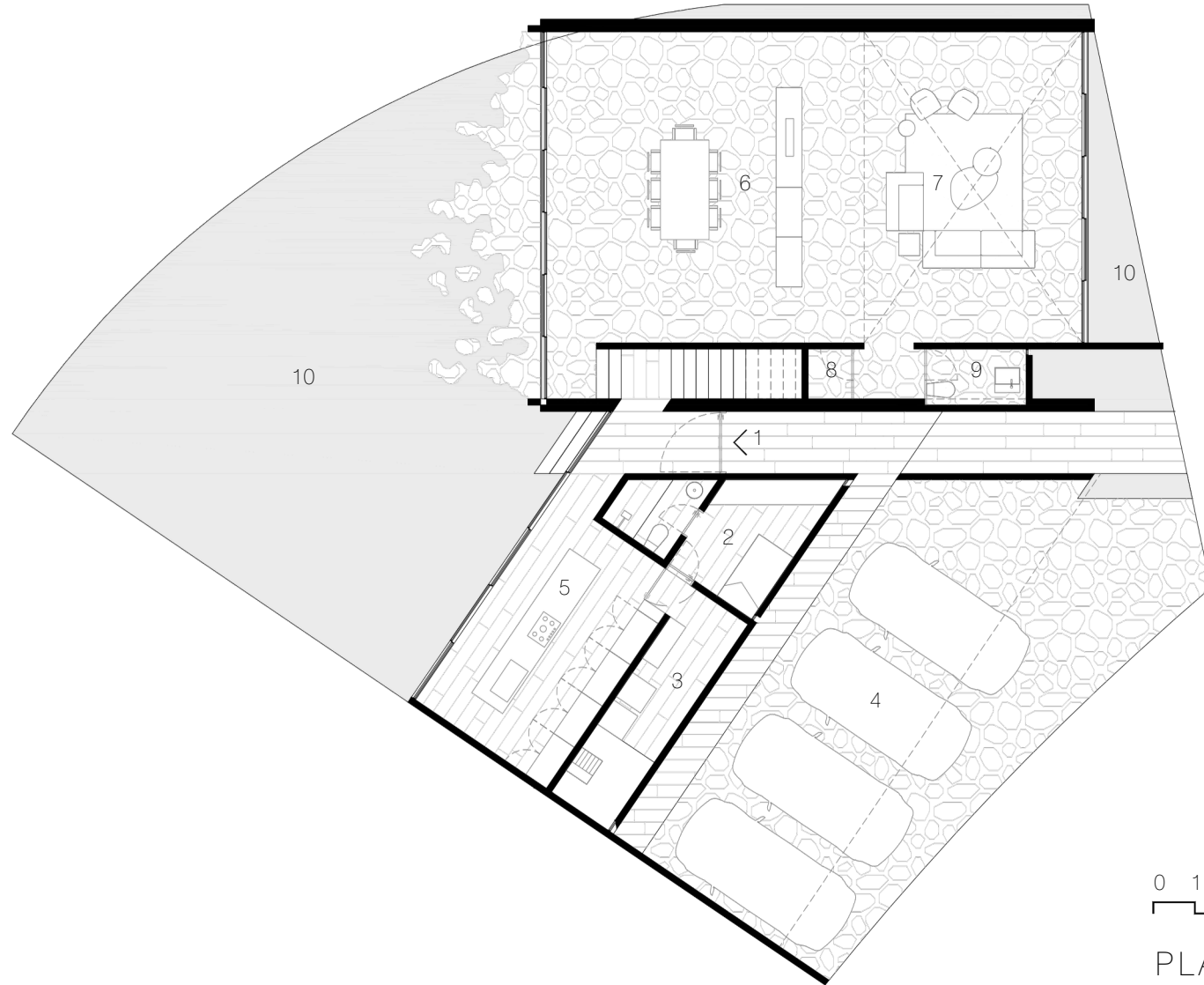
CON VISTAS A ÁREAS VERDES, LAS
CUALES OTORGAN UN ATRIBUTO
EXTRA A LA PLUSVALÍA DEL LOTE.



160.93 M² EN PLANTA BAJA

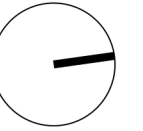
423.32 M² DE TERRENO

- 1. ACCESO
- 2. CUARTO DE SERVICIO
+ BAÑO COMPLETO
- 3. LAVANDERIA
+ PATIO DE TENDIDO
- 4. ESTACIONAMIENTO
- 5. COCINA
- 6. COMEDOR
- 7. ESTANCIA
+ DOBLE ALTURA
- 8. ÁREA DE GUARDADO
- 9. 1/2 BAÑO DE VISITAS
- 10. JARDÍN



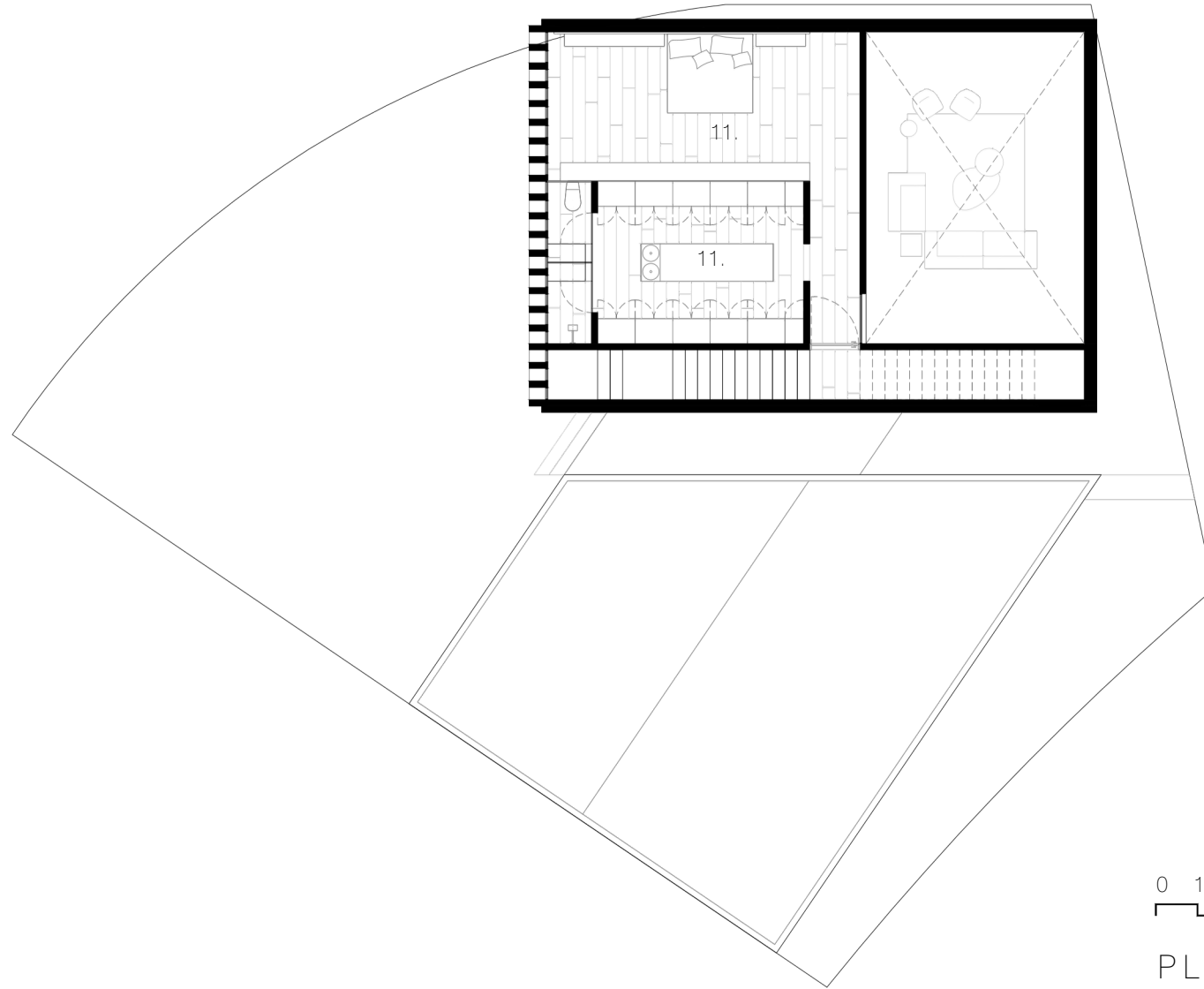
0 1 2 5m

PLANTA BAJA

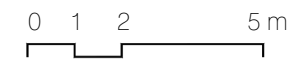


89.53 M² EN PLANTA ALTA

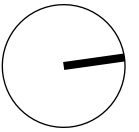
423.32 M² DE TERRENO



11. RECÁMARA PRINCIPAL
+ WALKING CLÓSET
+ BAÑO COMPLETO



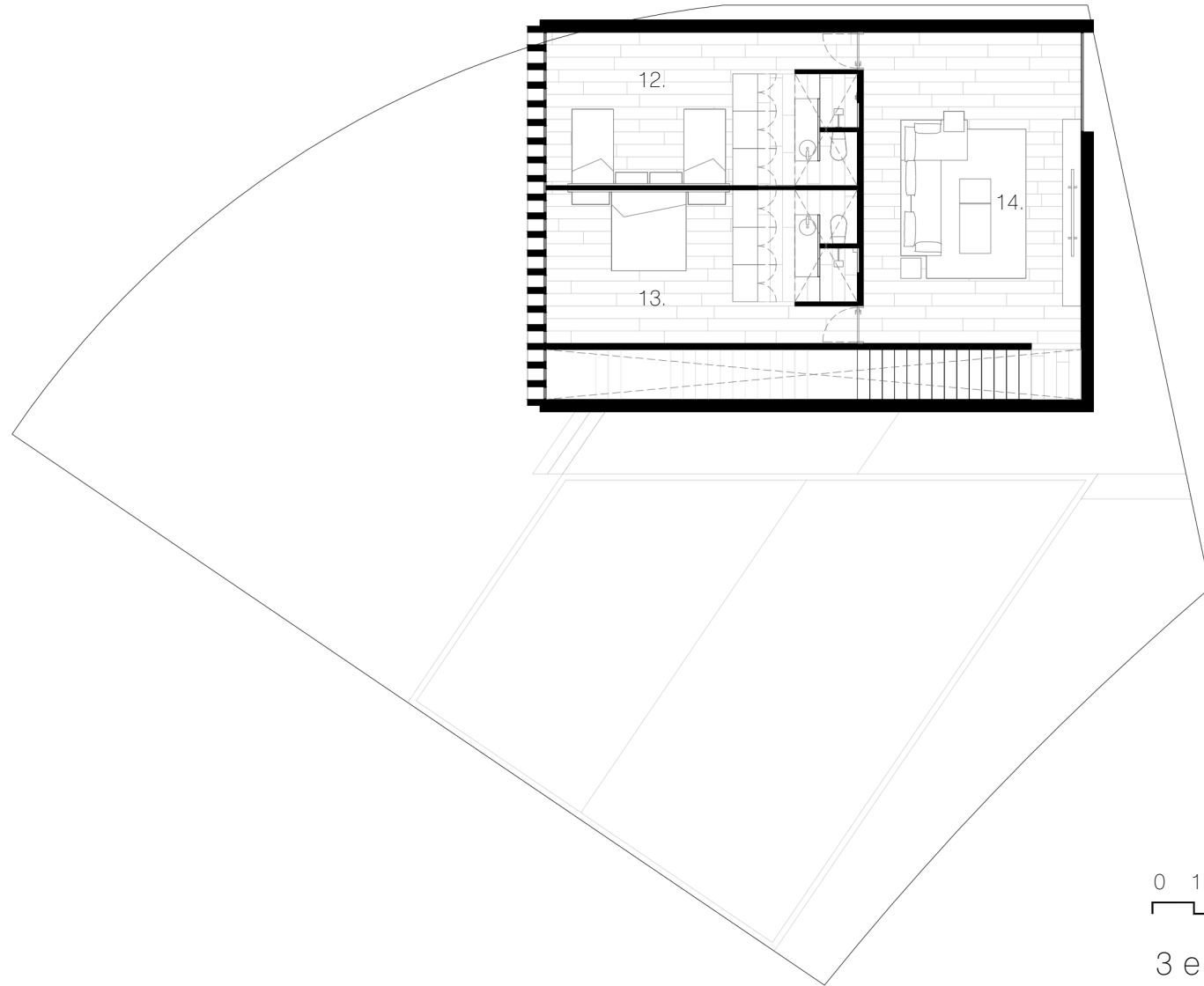
PLANTA ALTA



128.90 M² EN 3er NIVEL

423.32 M² DE TERRENO

466.20 M² DE CONSTRUCCIÓN



12. RECÁMARA SECUNDARIA 1

+ WALKING CLÓSET

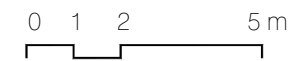
+ BAÑO COMPLETO

13. RECÁMARA SECUNDARIA 1

+ WALKING CLÓSET

+ BAÑO COMPLETO

14. SALA DE T.V.



3er NIVEL













0 2 0 9 2 5

zona.realestate